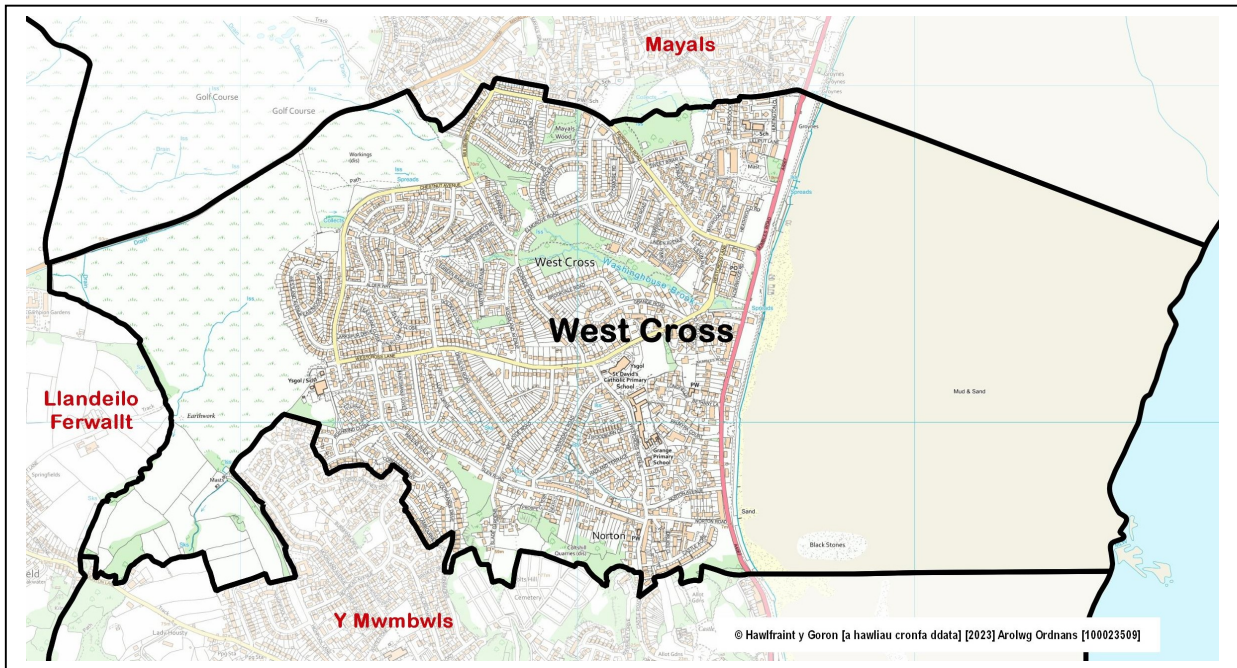


Arweinydd Tîm Gwybodaeth, Ymchwil a GIS (Uned Cyflwyno Strategol), **Gorffennaf 2023**

**Cynghorwyr (Pleidlais etholiadol, Mai 2022):** Rebecca Foggarty (Labour – 1,241); Sara Keeton (Labour – 1,152). *Y ganran a bleidleisiodd = 47%. Etholwyr: 4,680.*



- **Lleolaid:** Tua 6 km i'r de-orllewin o ganol y ddinas, yn cynnwys ardaloedd West Cross, Norton a Newton (y rhan ogleddol).
- **Wardiau cyfagos:** Mayals, Y Mwmbwls, Llandeilo Ferwallt.
- **Adolygiad o ward etholiadol 2022:** Wedi newid – mae rhan o ffin y ward rhwng West Cross a ward etholiadol newydd y Mwmbwls wedi'i newid.
- **Ardal etholaeth (Llywodraeth Cymru / Senedd y DU):** Gŵyr.
- **Poblogaeth (Amcangyfrif Swyddfa Ystadegau Gwladol wedi'i dalgrynnu, Cyfrifiad 2021):** 5,700.
- **Ardal:** 2.3 km<sup>2</sup>. **Dwysedd poblogaeth:** 2,463 pobl fesul km<sup>2</sup> (SYG, 2021)
- **Cyflogaeth (ward flaenorol, amcangyfrif y gweithle SYG, 2021):** 600. Prif gyflogwyr: Cyngor Abertawe (ysgolion a gwasanaethau cymunedol), busnesau lleol.

**Nodweddion, cyfleusterau ac ardaloedd lleol ward:**





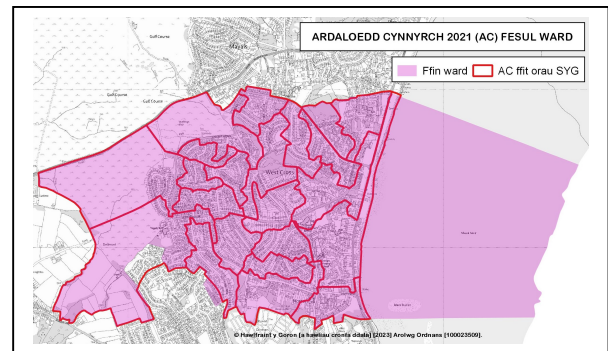
## YNGHYLCH Y WARD

Datblygodd West Cross yn wreiddiol ar ddiwedd y 19eg ganrif ac adeiladwyd rhagor o dai statws uchel yn ystod y blynyddoedd rhwng y ddau ryfel byd. Mae patrwm cyffredinol datblygiad tai preifat yn West Cross wedi bod tua'r gorllewin o'r arfordir, gyda thai wedi'u hadeiladu ar ymylon Comin Clun yn enwedig yn ystod y blynyddoedd diweddar. Yn anarferol ar gyfer maestrefi de-orllewinol Abertawe, mae cyfran gymharol uchel hefyd o gartrefi a adeiladwyd gan yr awdurdod lleol, yn bennaf o'r cyfnod ar ôl 1960. Fodd bynnag, o'r 1980au gwerthwyd nifer o eiddo'r cyngor i feddianwyr o dan y ddeddfwriaeth 'hawl i brynu'. Mae cyfran uchel o eiddo'r cyngor i'w rhentu o fewn yr ardal yn fflatiau, gyda llawer ohonynt wedi'u gosod i bensynwyr.

## YSTADEGAU POBLOGAETH AC AELWYDYDD

### Amcangyfrifon poblogaeth (Cyfrifiad 2021)

Poblogaeth	West Cross		Abertawe
	Cyfanswm	%	%
Oed: 0-4	236	4.1	4.8
5-15	640	11.2	12.2
16-24	469	8.2	13.0
25-44	1,124	19.6	24.2
45-64	1,508	26.3	25.3
65-74	823	14.4	10.8
75+	923	16.1	9.7
<b>Cyfanswm</b>	<b>5,723</b>	<b>100</b>	<b>100</b>
Benyw	3,009	52.6	50.7
Gwryw	2,714	47.4	49.3



Ffynhonnell: Cyfrifiad 2021, SYG (Tabl RM121).

Sylwer: Mae ystadegau ward yn perthyn i Ardaloedd Cynnyrch (ACau) y Cyfrifiad a ddangosir ar y map cyfagos.

### Crynodeb

- Y 13eg boblogaeth ward leiaf yn Abertawe, a'r 8fed dwysedd poblogaeth isaf (2021).
- Cyfrannau is o blant ifanc (0-4 oed) a phobl 16-44 oed.
- Canran uwch o bobl dros 45 oed, yn enwedig y rheini sy'n 65+ oed.
- Cyfrannau uwch o bobl a aned yn y DU, a chyda chymwysterau lefel uwch.
- Canrannau uwch o dai pâr a fflatiau.
- Cyfrannau uwch na'r cyfartaledd o aelwydydd a berchnogir yn llwyr ac sy'n cael eu rhentu gan y cyngor.
- Cyfran uwch o oedolion sy'n economaidd anweithgar, yn enwedig pobl sydd wedi ymddeol.

## Nodweddion poblogaeth

Pobl:	West Cross	%	Abertawe %
a aned yn y DU	5,359	93.6	90.6
a aned y tu allan i'r DU	367	6.4	9.4
mewn grŵp ethnig heb fod yn wyn	293	5.1	8.6
sy'n gallu siarad Cymraeg (3+ oed)	626	11.2	11.2
mewn iechyd da	4,374	76.4	78.7
sy'n anabl o dan y Ddeddf Cydraddoldeb	1,387	24.2	22.4
â chymwysterau Lefel 4+ (16+ oed)	1,924	39.7	32.8
heb gymwysterau (16+ oed)	784	16.2	18.9

Ffynhonnell: Cyfrifiad 2021, SYG (Tablau TS004, TS021, TS033, TS037, TS038, TS067).

## Cyfansoddiad aelwydydd

	West Cross	%	Abertawe %
<b>Cyfanswm aelwydydd / (Maint cyfartalog aelwyd)</b>	<b>2,762</b>	<b>(2.05)</b>	<b>(2.22)</b>
<b>Cyfansoddiad: Un person: 66+ oed</b>	604	21.9	14.5
Arall	473	17.1	19.9
Aelwyd teulu sengl Pob un yn 66+ oed	378	13.7	9.5
Pâr priod neu mewn partneriaeth sifil	678	24.5	26.8
Teulu pâr sy'n cyd-fyw	231	8.4	10.4
Teulu unig riant	321	11.6	12.6
Aelwyd teulu sengl arall	8	0.3	0.7
Mathau eraill o aelwydydd	69	2.5	5.6

Ffynhonnell: Cyfrifiad 2021, SYG (Tabl TS003).

## TAI: Math a deiliadaeth

Math o lety	West Cross	%	Abertawe %
Ar Wahân	634	23.0	24.0
Pâr	1,148	41.6	34.5
Teras (gan gynnwys pen teras)	450	16.3	25.4
Fflat neu fflat ddeulawr	528	19.1	15.9
Carafán neu gartref teithiol/dros dro arall	1	0.0	0.2

Daliadaeth	West Cross	%	Abertawe %
<b>Aelwydydd: Wedi'i berchnogi: Yn llwyr</b>	1,228	44.5	35.4
Wedi'i berchnogi gyda morgais neu fenthyciad	651	23.6	26.9
<b>Aelwydydd: Wedi'u rhentu: Rhentu cymdeithasol; gan y cyngor</b>	520	18.8	11.7
Rhentu cymdeithasol; Arall (gan gynnwys Cymdeithasau Tai)	60	2.2	7.4
Rhentu preifat	288	10.4	18.0
Arall (gan gynnwys perchnogaeth a rennir, byw yn ddi-rent)	14	0.5	0.6

Ffynhonnell: Cyfrifiad 2021, SYG (Tablau TS044, TS054).

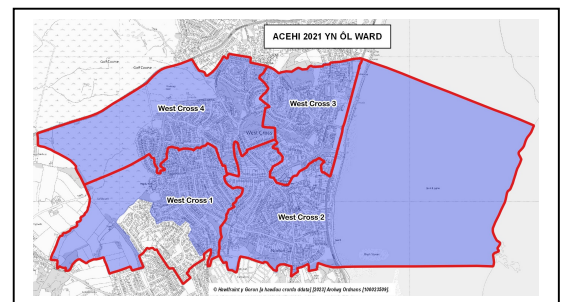
## GWEITHGARWCH ECONOMAIDD

Pobl 16 oed ac yn hŷn:	West Cross	%	Abertawe %
<b>Yn economaidd weithgar</b>	<b>2,235</b>	<b>46.1</b>	<b>54.3</b>
Gweithwyr: Rhan-amser ac amser llawn	1,707	35.2	42.2
Hunangyflogedig	332	6.8	6.4
Di-waith	107	2.2	2.5
Myfyriwr sy'n economaidd weithgar	89	1.8	3.3
<b>Economaidd anweithgar</b>	<b>2,615</b>	<b>53.9</b>	<b>45.7</b>
Wedi ymddeol	1,781	36.7	23.9
Myfyriwr	259	5.3	8.4
Gofalu am y cartref neu deulu	167	3.4	4.2
Sâl neu anabl yn y tymor hir	299	6.2	6.3
Arall	109	2.2	2.9

Ffynhonnell: Cyfrifiad 2021, SYG (Tabl TS066)

## MYNEGAI AMDDIFAEDD LLUOSOG CYMRU (MALIC)

- MALIC 2019 yn seiliedig ar ddaearyddiaeth Ardal Cynnyrch Ehangach Haen Is (ACEHI) 2011 - yn y proffil hwn, mae'r ardal yn cynnwys pedair ACEHI.



Mynegai uchaf a safleoedd parthau (Cymru):

- West Cross 3 – Cyflogaeth (Degradd 1af), Incwm (2il degradd), Mynegai cyffredinol (3ydd degradd).
- West Cross 4 – Cyflogaeth (2il degradd), Incwm (3ydd degradd).
- West Cross 2 – Amgylchedd Ffisegol (3ydd degradd).

ACEHI	Mynegai cyffredinol		Parthau: Incwm		Cyflogaeth		Iechyd		Addysg		Mynediad at Wasanaethau		Tai		Diogelwch Cymunedol		Amgylchedd Ffisegol	
<b>WC1</b>	<b>143</b>	<b>1893</b>	139	1807	140	1803	130	1689	145	1873	142	1862	109	1561	121	1650	108	1533
<b>WC2</b>	<b>120</b>	<b>1750</b>	114	1592	108	1458	132	1727	123	1728	143	1869	125	1692	136	1787	19	540
<b>WC3</b>	<b>41</b>	<b>461</b>	33	287	19	141	48	598	81	1163	71	1064	95	1365	66	862	133	1716
<b>WC4</b>	<b>47</b>	<b>591</b>	38	392	32	363	67	797	50	649	53	888	63	995	81	1106	141	1783

Ffynhonnell: Malc 2019 (cyhoeddwyd Tachwedd 2019), Llywodraeth Cymru Sylwer: ACEHlau - safleoedd 1 i 148 (Abertawe), **1-1909 (Cymru)**

**Sylwer:** Bydd y cynnwys yn y proffil hwn yn cael ei ddatblygu wrth i ragor o ddata wardiau ddod ar gael.

Mae'r defnydd o ddata arolwg Ordnans yn y ddogfen hon yn destun amodau a thelerau - [www.ordnancesurvey.co.uk/business-and-government/public-sector/mapping-agreements/viewing-terms.html](http://www.ordnancesurvey.co.uk/business-and-government/public-sector/mapping-agreements/viewing-terms.html)

Arweinydd Tîm Gwybodaeth, Ymchwil a GIS – Cyngor Abertawe, Gorffennaf 2023. [www.abertawe.gov.uk/proffiliauardiau](http://www.abertawe.gov.uk/proffiliauardiau)